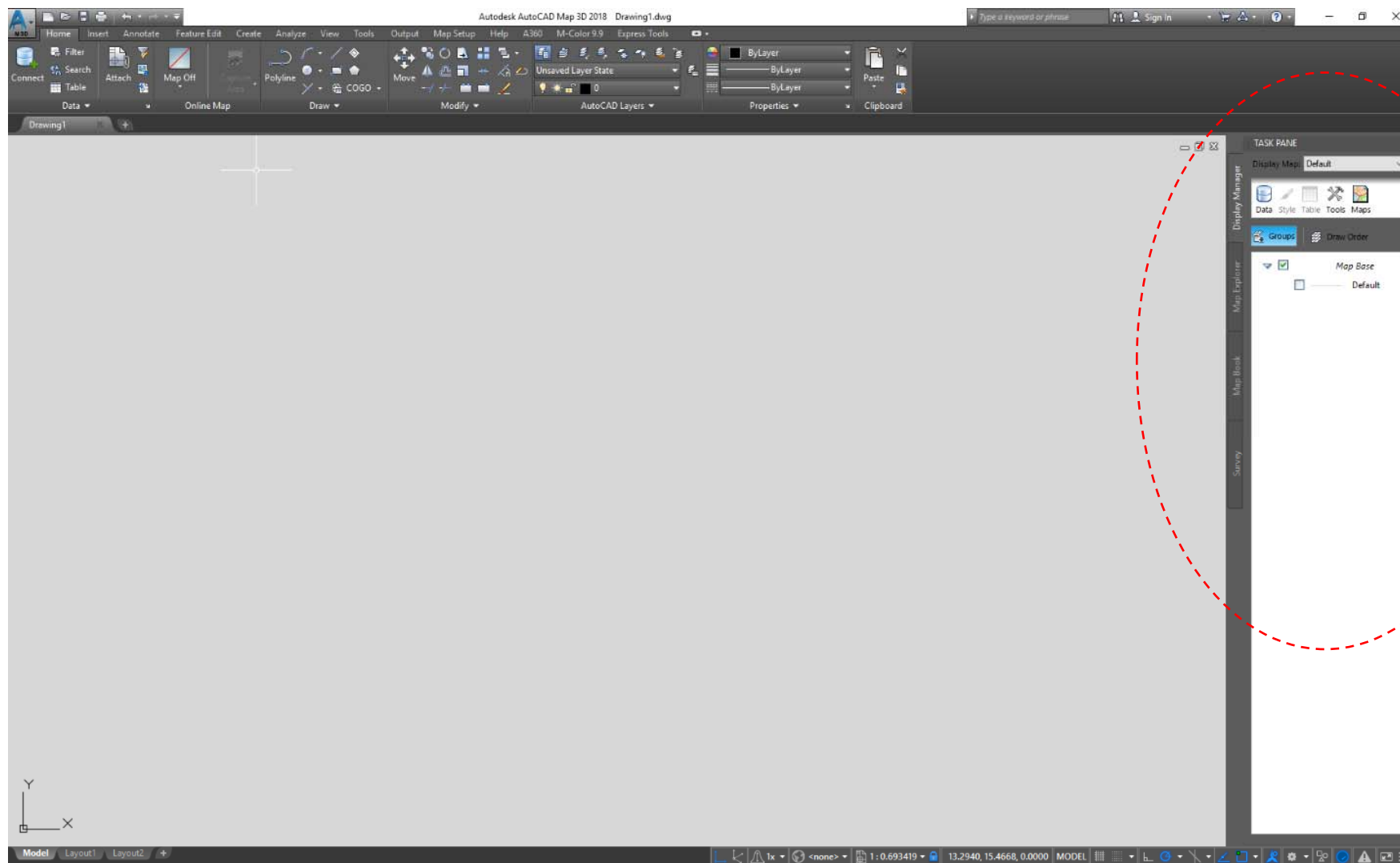
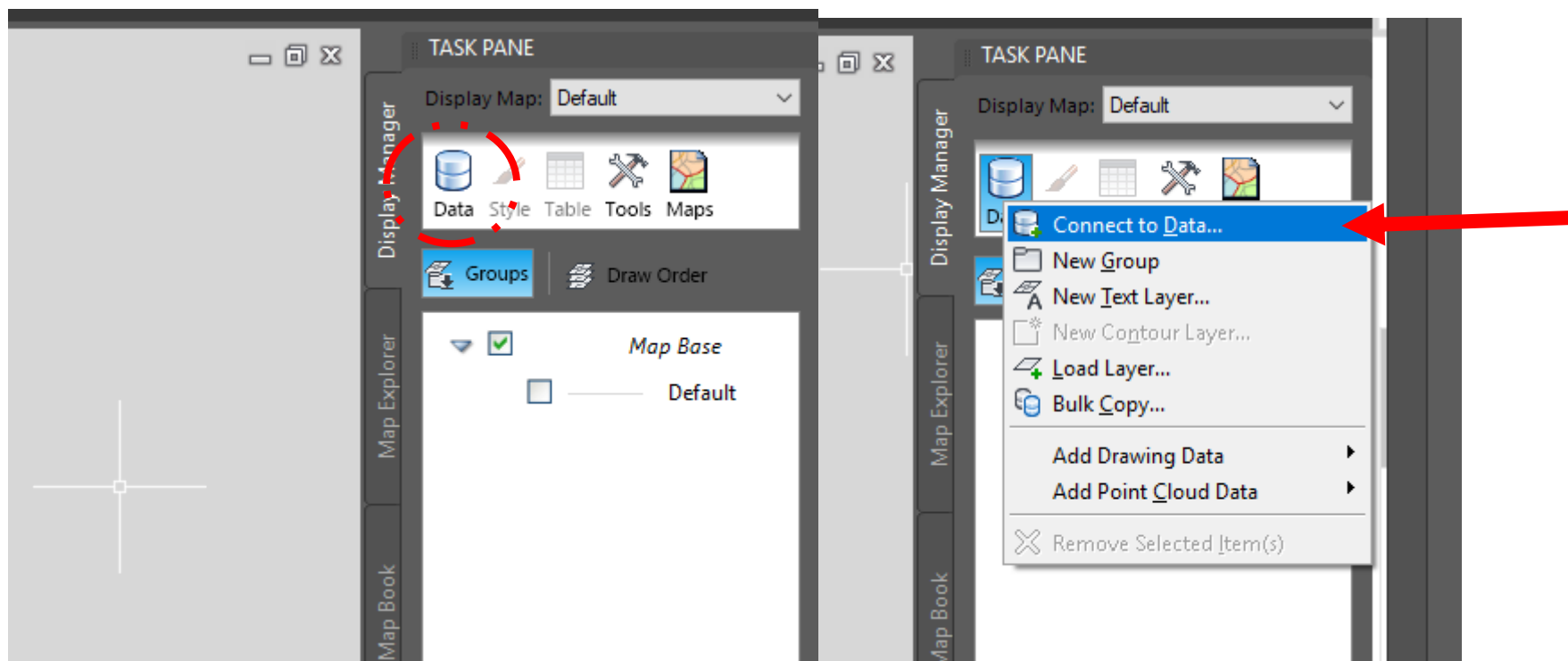


Ohje toimii AutoCAD Map ja AutoCAD Civil versioiden kanssa.

Jos sinulla ei ole Task Panel auki, avaa se komennolla MAPWSPACE, jonka jälkeen AutoCAD kysyy On / off (ainakin Autocad 2018).

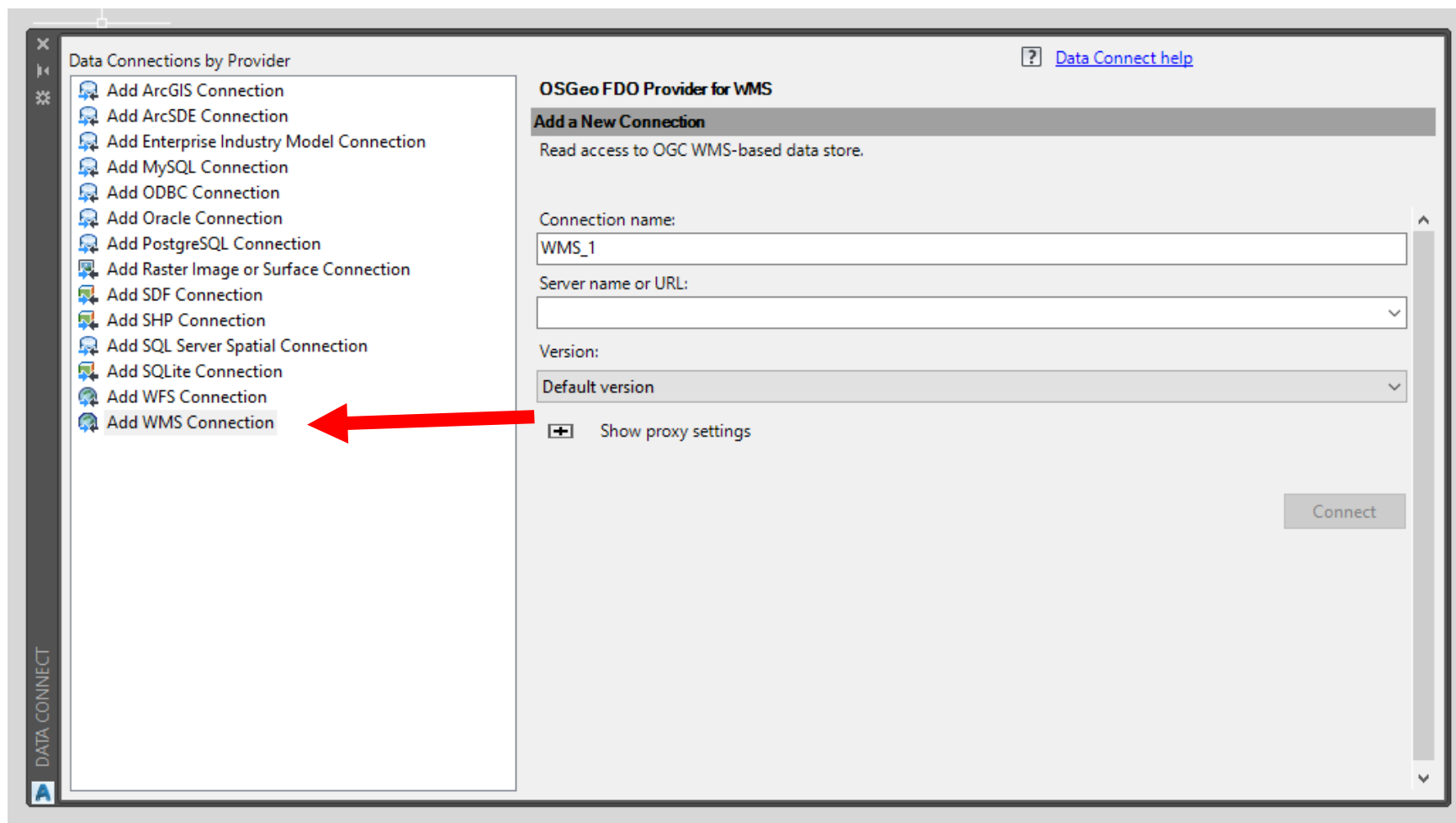


Task Panelista valitse Data –nappula ja
aukeavasta valikosta Connect to data.



Aukeaa Data connect –ikkuna

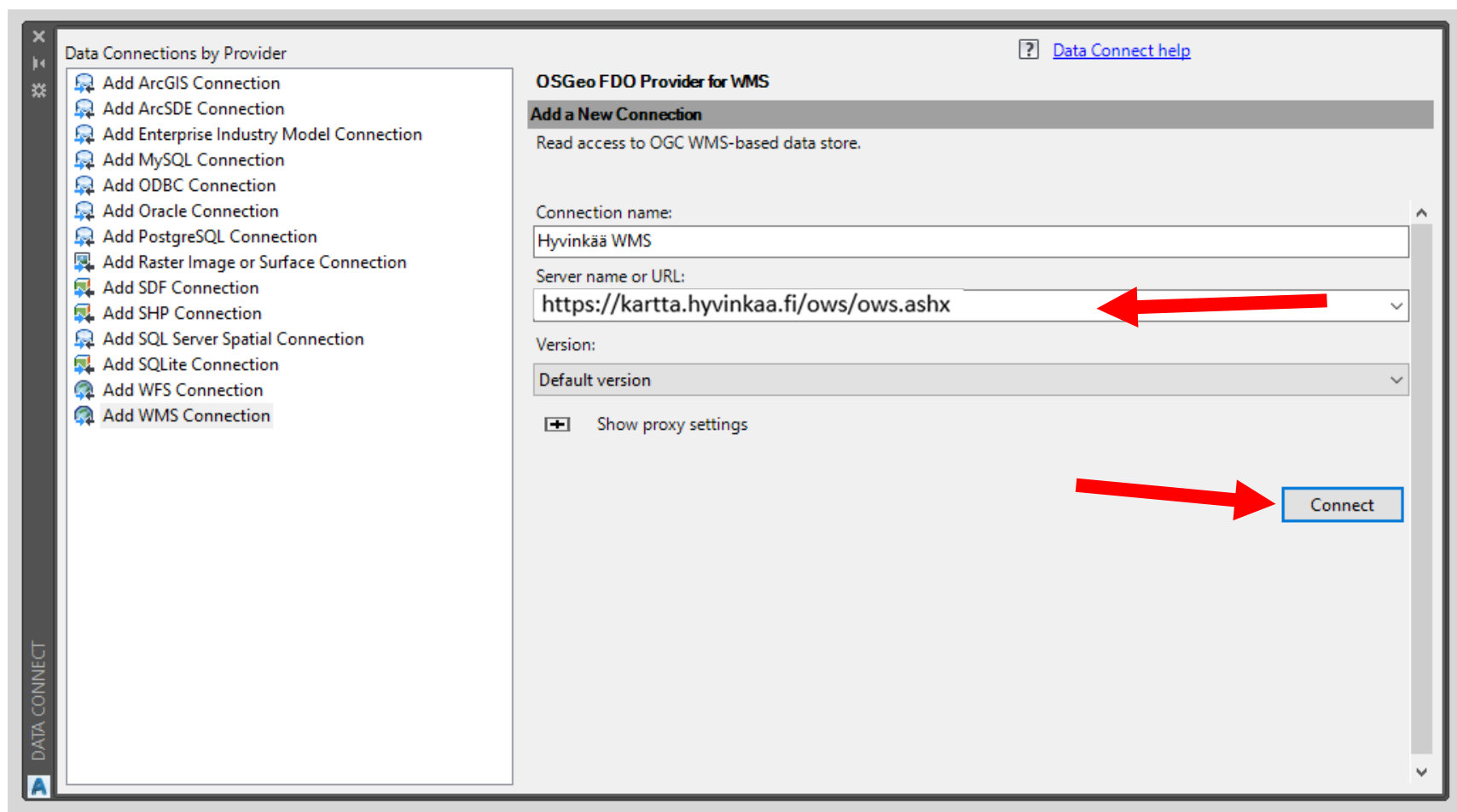
Valitse Add WMS Connect



Connection name –kohtaan voit vaihtaa jonkin sopivan nimen, esim. Hyvinkään WMS, mutta tämä ei ole tarpeellista. Kohdassa lukee normaalisti WMS_1

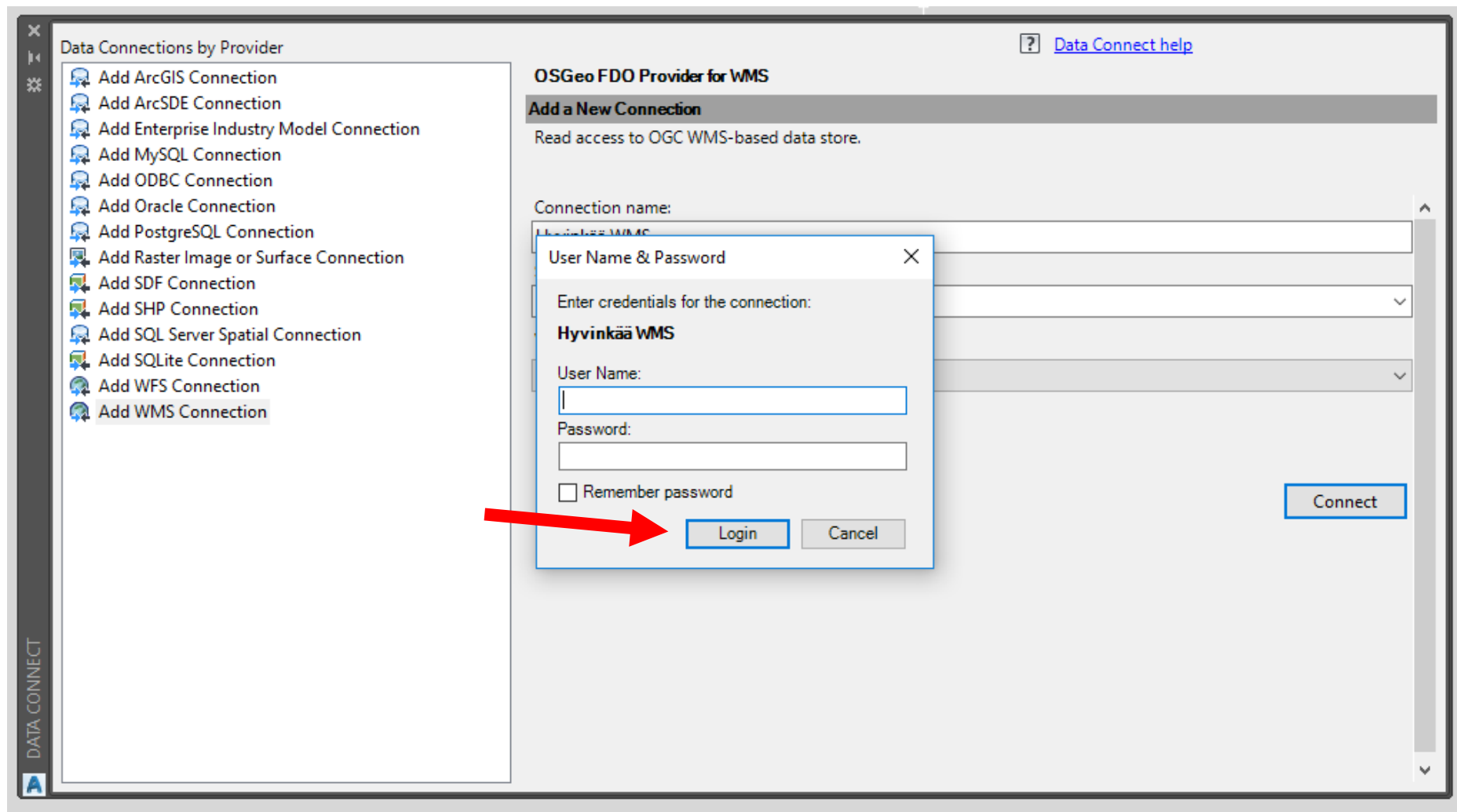
Server name or URL –kohtaan: `https://kartta.hyvinkaa.fi/ows/ows.ashx`

Tämän jälkeen paina Connect



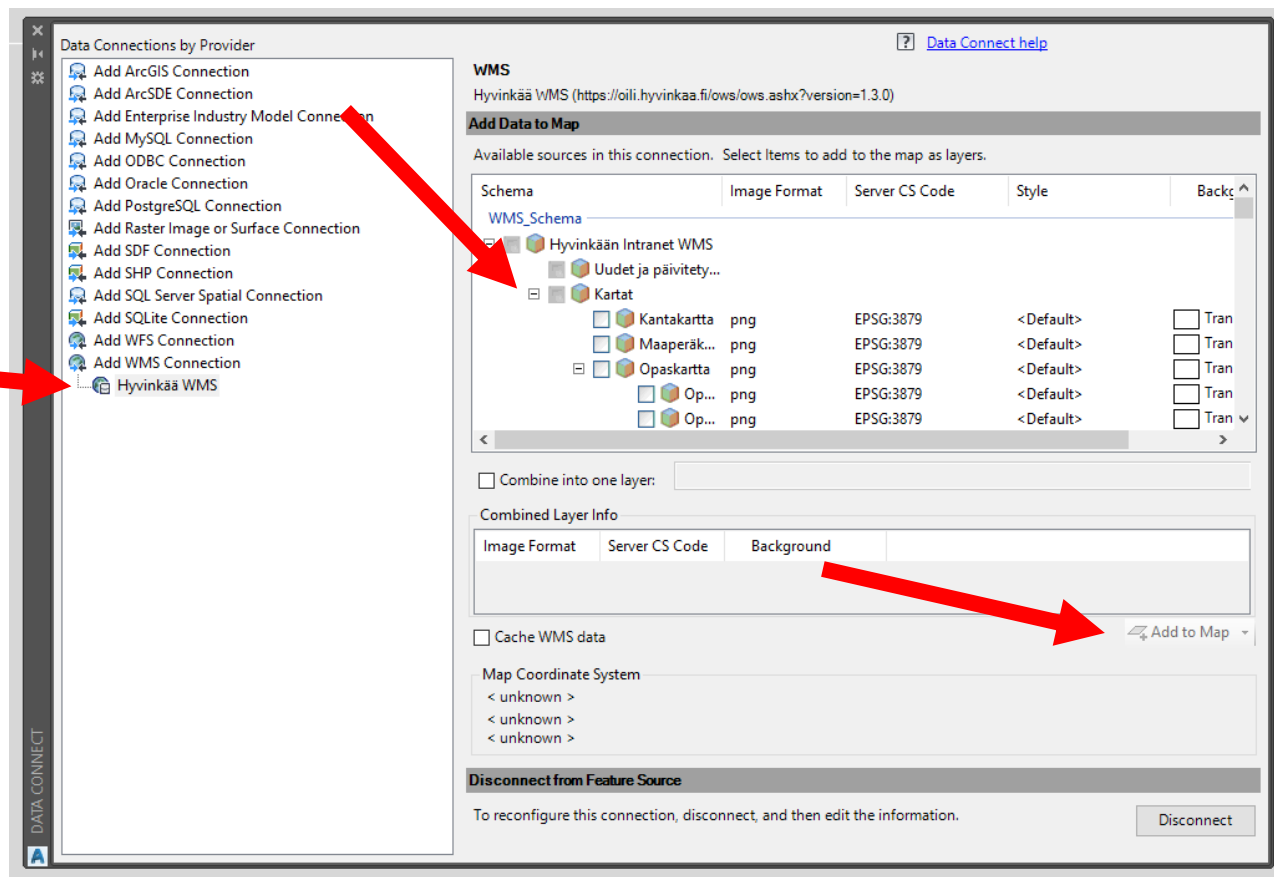
Connectin painamisen jälkeen AutoCAD kysyy käyttäjätunnusta ja salasanaa, niitä ei täytetä.

Painetaan suoraan Login



AutoCAD yhdistää hetken, jonka jälkeen Add WMS Connectionin alle ilmestyy uusi yhteys.

Ja Add Data to Map –ikkunasta valitaan haluttu aineisto ja painetaan Add to Map –nappulaa.



Ja aineisto ilmestyy/siirtyy AutoCADIin.

Tällä ohjeella, mutta eri url-osoitteilla saadaan mikä tahansa WMS-rajapinnan kautta tuleva aineisto AutoCADIin.